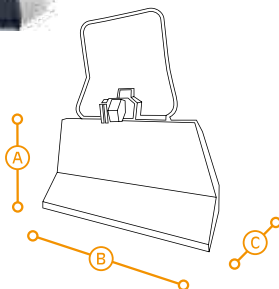




120G



# G

## GUINCHO FLORESTAL ELETRO-HIDRÁULICO PROFISSIONAL

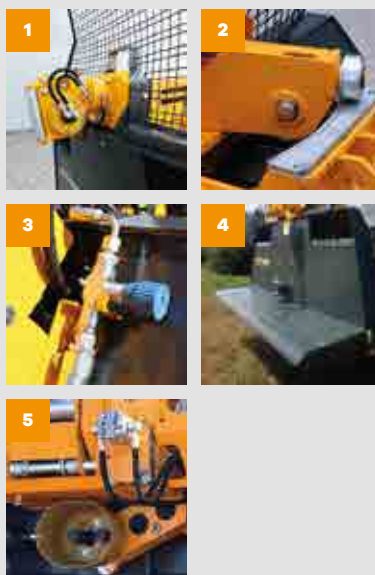
	DIMENSÕES (mm)			CABO m/Ømm	TRACÇÃO (kN)	PESO (kg)	POTÊNCIA (cv)
	A	B	C				
<b>K7-65 G</b>	1500	1920	840	130/Ø12	65 (6,5ton)	620	> 80
<b>K7-85 G</b>	1500	1920	930	118/Ø13	85 (8,5ton)	680	> 100
<b>K7-85 GF</b>	1500	1920	930	118/Ø13	85 (8,5ton)	680	> 100
<b>K7-120 G</b>	1500	2200	970	130/Ø14	120 (12,0ton)	930	> 100

### EXTRAS

Lâmina (2100mm) articulada hidráulicamente (65G/85G/85GF)	
Lâmina (2400mm) articulada hidráulicamente (120G)	

### 1 BOBINE

- Montagem aos 3 pontos;
- TDF 540/1000rpm;
- Velocidade média do cabo:
- 540rpm:** 0,65m/s (65G); 0,5m/s (85G/F); 0,56m/s (120G)
- 1000rpm:** 1,2m/s (65G); 0,9m/s (85G); 1,00m/s (120G);
- Bomba de carretos (65G, 85GF, 120G);
- Bomba de pistons (85G);
- Pressão de óleo 110-150bar;
- Embraiagem multi-disco (4x 65G; 6x 85G/F; 8x 120G);
- Grelha de protecção rebatível;
- Cardan;
- **Comando remoto TERRA FA5 D1 (500m);**
- 2 correntes de arrasto;
- Engate para reboque;
- Função AUTO-STOP;
- Função SMART 3 in 1;
- Possibilidade de montagem frontal 1000rpm (85GF).



1. Sistema de desenrolamento do cabo de aço;
2. Guia para facilitar o enrolamento do cabo na bobina;
3. Regulador de velocidade do desenrolamento do cabo de aço com válvula de travão;
4. Lâmina articulada hidráulicamente;
5. Montagem frontal (85GF).