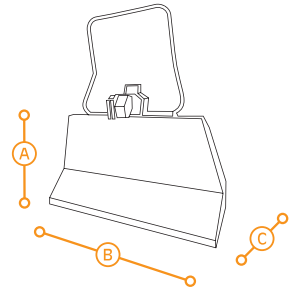




85Hpro



Hpro

GUINCHO FLORESTAL ELETRO-HIDRÁULICO

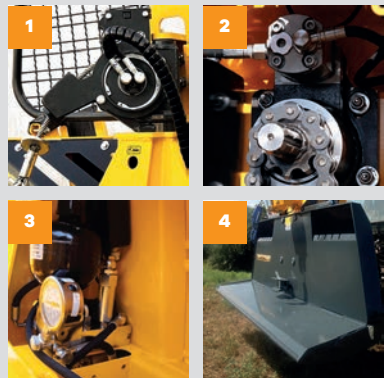
	DIMENSÕES (mm)			CABO m/Ømm	TRACÇÃO (kN)	PESO (kg)	POTÊNCIA (cv)
	A	B	C				
K7-55 Hpro	1580	1590	490	70/Ø11	55 (5,5ton)	414	54-75
K7-65 Hpro	1800	1800	750	80/Ø12	65 (6,5ton)	610	61-95
K7-85 Hpro	1800	2000	780	90/Ø13	85 (8,5ton)	652	> 68
K7-95 Hpro	1800	2000	780	90/Ø13	95 (9,5ton)	669	> 75

EXTRAS

Comando remoto T60 (até 180mts)

Comando remoto T70 (até 200mts)

- Montagem aos 3 pontos;
- TDF 540rpm;
- Velocidade média do cabo: 0,6m/s;
- Embraiagem multi-disco;
- Grelha de protecção rebatível;
- Cardan;
- Comando eléctrico;
- Engate para reboque;
- Suporte para moto-serra e machado;
- Função AUTO-STOP;
- Função SMART 3 in 1;
- Lâmina articulada (95 Hpro).



1. Desenrolador/destorcedor de cabo de aço; **2.** Bomba hidráulica acionada mecânicamente; **3.** Válvula de comando de travão; **4.** Lâmina articulada hidráulicamente.